



## CERTIFIED DATA CENTRE FACILITIES OPERATIONS MANAGER

con una copia incluida del

**DCOS**

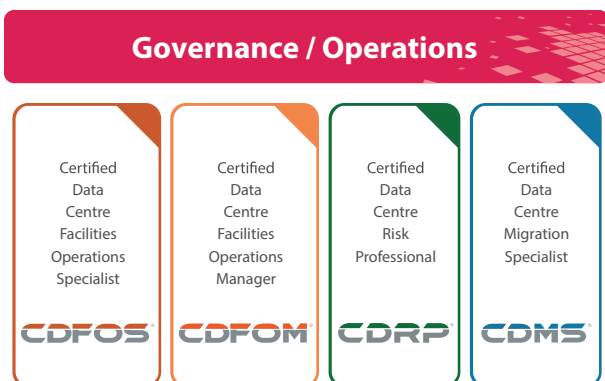
hasta el 31 de Diciembre del 2020

### Introducción

La gestión de las instalaciones de centros de datos de alto desempeño y alta disponibilidad es una tarea muy exigente y compleja que a menudo es subestimada. En ocasiones hay muy poca apreciación y comprensión de las complejidades de la gestión de los centros de datos de misión crítica de hoy en día, ya que muchos de ellos están operando en, o cerca de, sus límites de diseño y para los cuales el tiempo de indisponibilidad no es una opción. La forma en que un centro de datos se gestiona en cada una de sus instalaciones hace toda la diferencia. Incluso un centro de datos diseñado para el nivel de redundancia más alta según la norma ANSI/TIA-942 podría experimentar eventos de indisponibilidad no programados debido a la mala planificación, operación, mantenimiento y gestión de procesos.

El CDFOM® (Certified Data Centre Facilities Operations Manager) es un curso de tres días que permitirá a los participantes ganar un profundo conocimiento de la gestión de operaciones del centro de Datos desde la planificación a la supervisión y presentación de informes. Este curso rompe la complejidad de la gestión de una instalación misión crítica de centros de datos de alta disponibilidad en procesos manejables y sistemáticos. No solo incluye temas basados en las normas internacionales, también cubre las mejores prácticas de profesionales experimentados con muchos años de experiencia en la gestión de las instalaciones globales de centros de datos. El CDFOM® es un curso intensivo lleno de una cantidad de información lo que trae un enorme valor a los participantes, permitiéndoles mejorar las operaciones de su centro de datos. El curso está totalmente alineado con el DCOS® (Estándar de Operaciones de Centros de Datos).

### Roadmap



### Audiencia

Este curso está dirigido a personas que trabajan, o tiene la ambición de trabajar en un Centro de Datos, asumiendo un rol de liderazgo en sus operaciones como Gerente de Instalaciones, Gerente de Operaciones asumiendo la responsabilidad de gestionar y mejorar las operaciones de un Centro de Datos de misión crítica de alta disponibilidad.

### Acreditación Global & Reconocimiento



### Requisitos

Es conveniente que los participantes tengan algo de experiencia en las operaciones de centros de datos, aunque no es obligatorio. Se recomienda asistir al curso DCFC® / CDCP® antes de asistir al curso CDFOM®.

### Beneficios del Curso

- Después de completar el curso, el participante podrá:
- Realizar análisis de necesidades en función de los requisitos comerciales para los servicios de un centro de datos.
  - Administrar y Configurar el equipo de operaciones de un centro de datos.
  - Implementar y monitorear prácticas de seguridad laboral y protección.
  - Identificar programas de mantenimiento adecuado para la instalaciones y equipos de un centro de datos.
  - Seleccionar políticas y procedimientos apropiados requeridos para las operaciones de un centro de datos.
  - Monitorear la disponibilidad y capacidad de centros de datos.
  - Gestionar e implementar proyectos básicos del centro de datos.
  - Establecer e implementar un programa de sostenibilidad ambiental.
  - Selección de un sitio de respaldo adecuado para la gestión de recuperación de desastres de la organización.
  - Identificar y responder a las situaciones de riesgo de un centro de datos.
  - Gestión y respaldo el ciclo de vida de documentos.
  - Crear propuestas básicas de presupuestos.
  - Selección, gestión y medición de desempeño de proveedores.
  - Administrar los activos del centro de datos.



- **Gestión de Nivel de Servicio**
  - Gestión de nivel de servicio
  - Análisis de las necesidades
  - Evaluación de la capacidad
  - Portafolio de servicios
  - Catálogo de servicios
  - Medición de disponibilidad de acuerdos de nivel de servicio (SLA)
  - Puntos de datos en SLA
  - Servicio de informes
  - Procedimiento de reclamos
  - Medida de satisfacción del cliente
  - Proceso de mejora del servicio (SIP)
  - Contenido de SLA
- **Organización de Centro de Datos**
  - Problemas operacionales
  - Organigrama
  - Funciones y responsabilidades
  - Matriz de habilidades
  - Contingencias / roles de respaldo
  - Gestión de guardias
  - Gestión del rendimiento
  - Desarrollo de carrera
  - Formación y evaluación
  - Rotación laboral
  - Planificación de la sucesión
  - Programa disciplinario
- **Gestión de Seguridad y Requerimientos Legales**
  - Políticas y regulaciones de seguridad
  - Salud y Seguridad Ocupacional (OH&S)
  - Entrenamiento de concientización de seguridad
  - Permiso de trabajo (PTW)
  - Bloqueo y etiquetado
  - Equipo de Protección Personal (PPE)
  - Pruebas y etiquetado de equipos
  - Preparación y Plan de respuesta ante emergencias
  - Informe de problemas de seguridad
  - Revisiones / auditoría interna / auditoría externa
- **Gestión de Seguridad Física**
  - Políticas y procedimientos de seguridad
  - Estándares y pautas de seguridad
  - Personal de seguridad
  - Concientización de la seguridad
  - Gestión de incidentes de seguridad
  - Programa disciplinario
  - Revisiones, auditorías internas y externas
- **Gestión de Mantenimiento**
  - Políticas y procedimientos de mantenimiento
  - Diversos programas de mantenimiento
  - Subcontratación de actividades de mantenimiento
  - Opciones de contrato de mantenimiento
  - Garantía
  - Programa de mantenimiento
  - Situaciones de servicio
  - Gestión parcial de repuestos
  - Control de contaminación
- **Operaciones de Centro de Datos**
  - Políticas y procedimientos para las operaciones de centro de datos
  - Operaciones Diarias y de servicio de centro de datos
- **Monitoreo/ Reporte / Control**
  - Requisitos de monitoreo
  - Procedimientos de escalamiento
  - Informes
  - Análisis de tendencia
  - Revisiones
- **Gestión de Proyectos**
  - Gestión de proyectos
  - Organización de proyectos
  - Gerente de proyecto
  - Fases del proyecto
- **Sostenibilidad y Medio Ambiente**
  - La importancia de la sostenibilidad
  - Políticas de sostenibilidad
  - Gestión ambiental
  - Indicadores de eficiencia energética
  - Gestión de residuos
  - Gestión del Agua
  - Gestión de la utilización de las TIC
  - Mediciones de desempeño ambiental
  - Factor de energía renovable (REF)
- **Robustez Organizacional**
  - Continuidad del negocio
  - Opciones de instalaciones de centro de datos
  - Análisis de Impacto del Negocio
  - Tipo de instalación
  - Recursos humanos
  - Instalaciones, equipos y consumibles
- **Gobernabilidad, Riesgo y Cumplimiento**
  - Compromiso de gestión
  - Coordinación, colaboración e integración
  - Conformidad
  - Gestión de riesgos
  - Gestión de documentos
  - Gestión financiera
  - Gestión de proveedores
  - Gestión de activos



## Estructura de Entrega y Métodos

El curso CDFOM® es impartido por un instructor certificado por EPI utilizando una combinación de conferencias y sesiones de preguntas y respuestas para discutir las necesidades y desafíos específicos de los participantes experimentados en sus propios entornos de centros de datos. Los participantes pueden aprovechar la amplia experiencia del instructor lo que les permite validar y mejorar sus propios entornos, agregando así un enorme valor comercial. El curso CDFOM® está disponible en los siguientes formatos:

- ILT - Capacitación dirigida por instructores
- VILT - ILT Virtual
- TOD - Entrenamiento bajo demanda

Las clases están disponibles en horario público, así como también en grupos privados.

## Examen

Los exámenes de certificación se administran al final del curso. El examen es a libro cerrado con una duración de 90 minutos, y 60 preguntas de opción múltiple. El candidato requiere un mínimo de 45 respuestas correctas para aprobar el examen. Los resultados de los exámenes en línea se conocen de inmediato y los resultados de los exámenes en papel se reciben en el lapso de una semana.

## Certificación

Los candidatos que aprueben con éxito el examen recibirán el certificado oficial de "Gerente de Operaciones de Instalaciones del Centro de Datos Certificado". La certificación es válida por tres años después de los cuales el estudiante debe volver a certificar. Hay más información disponible en el sitio web corporativo de EPI en [www.epi-ap.com](http://www.epi-ap.com).

## Acreditación Global & Reconocimiento

El curso CDFOM® está acreditado por EXIN, el cual es un Instituto de Acreditación Independiente a nivel Global y sin fines de lucro. La misión de EXIN es mejorar la calidad de los sectores de TI y centros de datos, la competencia de los profesionales de TI y centros de datos y los usuarios de TI, mediante la acreditación del material del curso, así como un examen y certificación independiente.

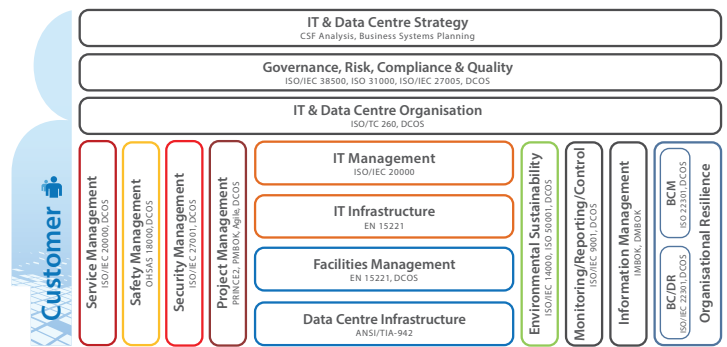
## Próximo Curso Recomendado

Para ampliar aún más sus habilidades en la gestión, gobernabilidad de centro de datos, le recomendamos el CDRP® (Certified Data Center Risk Professional) y CDMS® (Certified Data Center Migration Specialist). Visite el sitio web corporativo de EPI [www.epi-ap.com](http://www.epi-ap.com).

## Programa de Cursos

Nuestros cursos están disponibles en más de 60 países a lo largo de todos los continentes. Para ver el programa completo de cursos, visite la web corporativa de EPI en [www.epi-ap.com](http://www.epi-ap.com) o contacte su distribuidor autorizado / socio local.

## EPI IT & Data Centre Framework®



© Copyright by EPI (Enterprise Products Integration Pte Ltd) 2020. All rights reserved.

EPI Data Centre Framework®, proporciona a los inversionistas / propietarios / operadores de Centros de Datos y TI, un marco que abarca todas las disciplinas de un entorno estructurado y totalmente gestionado para Centros de Datos y TI. El marco de referencia comprende no solo la selección del sitio, el diseño y el equipamiento de sus instalaciones físicas, sino que también incluye la estrategia de TI y centro de datos, gobernabilidad y todos los procesos necesarios para organizar y operar un entorno de centro de datos y TI que cumpla con los requisitos comerciales de sus clientes. Para más información visite [www.epi-ap.com](http://www.epi-ap.com).



Global Headquarters:

Enterprise Products Integration Pte Ltd

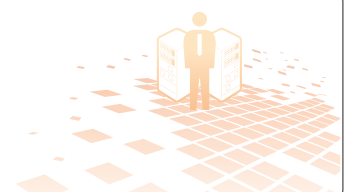
37th Floor, Singapore Land Tower, 50 Raffles Place, Singapore 048623.

Tel: + (65) 6733-5900 E-mail: [sales@epi-ap.com](mailto:sales@epi-ap.com) Website: [www.epi-ap.com](http://www.epi-ap.com)

Local offices in : China, India, Italy, Japan, LATAM, Malaysia, Middle East, Pakistan, Singapore, The Netherlands, USA

R20-01

Authorised Reseller/Partner:

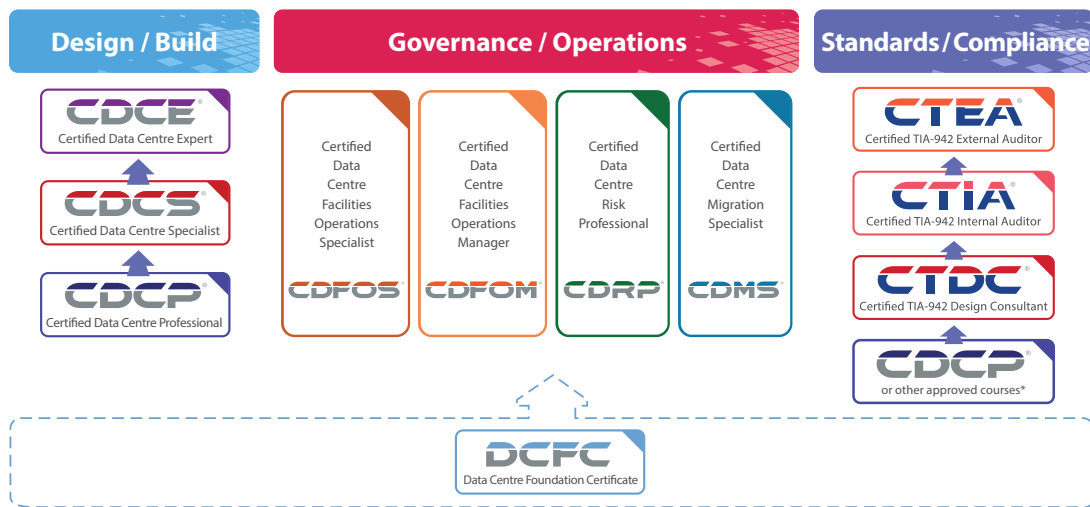


[www.epi-ap.com](http://www.epi-ap.com) [linkedin.com/company/epi-ap](https://www.linkedin.com/company/epi-ap) [@epi\\_cdc](https://twitter.com/epi_cdc) [facebook.com/Epipteltd](https://www.facebook.com/Epipteltd) [instagram.com/epi\\_pteltd](https://www.instagram.com/epi_pteltd)

Copyright © 1999-2020 EPI reserves the right to change any or all of the specifications and services indicated or implied without prior notice. Product names in this brochure are the property of EPI. No duplication or extraction, in whole or in part, is allowed without express written permission from Enterprise Products Integration Pte. Ltd. EPI, its trademarks for logo, services and products are registered trademarks.



## EPI Data Centre Training Framework®



© Copyright by EPI (Enterprise Products Integration Pte Ltd) 2020. All rights reserved.

El **EPI Data Centre Training Framework®** proporciona un plan estructurado de cursos, para las personas que trabajan en las instalaciones de centros de datos y en su gestión operativa. Aborda la diversas disciplinas necesarias para diseñar y gestionar un Centro de Datos eficiente y de alta disponibilidad. Este plan de cursos desarrollado por EPI no solo es el primero en el mundo, sino es el más grande de la industria. Muchas compañías han seleccionado estos cursos como requisitos previos de contratación de su personal y lo utilizan como parte de sus iniciativas de plan de carrera profesional. Reconocidas a nivel mundial, estas certificaciones agregan valor tanto a empresas como a particulares.

## La Compañía

EPI es una empresa de origen Europeo que opera en todo el mundo en más de 60 países a través de operaciones directas y una gran red de socios. EPI ofrece una amplia gama de servicios de Centros de Datos en Consultoría, Auditoría, Certificación y Capacitación. El enfoque de EPI se centra en entornos de alta disponibilidad y Misión Crítica. Establecida en 1987, EPI ha desarrollado una reputación internacional por brindar experiencia técnica de alta calidad, con soluciones, técnicas y metodologías flexibles e innovadoras.

Todos nuestros servicios están destinados a ayudar a nuestros clientes a:

- Aumentar la **Disponibilidad** de su infraestructura de misión crítica.
- Mejorar la **Eficiencia, la Eficacia** y la **Capacidad** de administración.
- **Minimizar** el riesgo de interrupción del negocio.

Nuestros clientes comparten una necesidad común de proteger sus datos valiosos, ejecutar su infraestructura de misión crítica de manera eficiente y para protegerse las 24 horas del día, los 7 días de la semana. Al proteger los intereses de nuestros clientes, EPI está comprometido con un programa intensivo de desarrollo de servicios integrales respaldado por ingeniería y excelencia de soporte.

Los sistemas y procedimientos de calidad siempre han estado en el centro de cada etapa de nuestra prestación de servicios para garantizar servicios consistentes y de alta calidad. Somos conocidos por nuestra minuciosidad, flexibilidad y capacidad de respuesta en nuestra gestión de proyectos. Nos enfocamos en proporcionar soluciones que se adapten a cada organización y cada proyecto con un impulso para ofrecer calidad a tiempo, siempre.

**¡Permítanos poner nuestra experiencia a su servicio!**

## Servicios de Centros de Datos

### Auditoría y Certificación

- Data Centre Standards
  - ANSI/TIA-942
  - DCOS®
- Estándares Internacionales
  - ISO 9001
  - ISO 14001
  - ISO 14644
  - ISO/IE 20000-1
  - ISO 22237
  - ISO 22301
  - ISO 27001
  - ISO 37001
  - ISO 45001
  - ISO 50001

- Estándares de Singapur
  - SS 506
  - SS 507
  - SS 564
- Estándares Europeos
  - EN 50600

### Certificaciones y Formación Profesional

- Data Centre
  - DCFC®, CDCP®, CDCS®, CDCE®, CDFOS®, CDFOM®, CDRP®, CDMS®, CTDC®, CTIA®, CTEA®

- IT
  - CITO®, CITM®, CITD®

### Formación sin Certificación

- Digital Transformation

### Frameworks

- IT&DCF® - IT & Data Centre Framework
- DCCF® - Data Centre Competence Framework
- DCTF® - Data Centre Training Framework
- ITTF - IT Training Framework

### Estándar

- DCOS® - Data Centre Operations Standard

